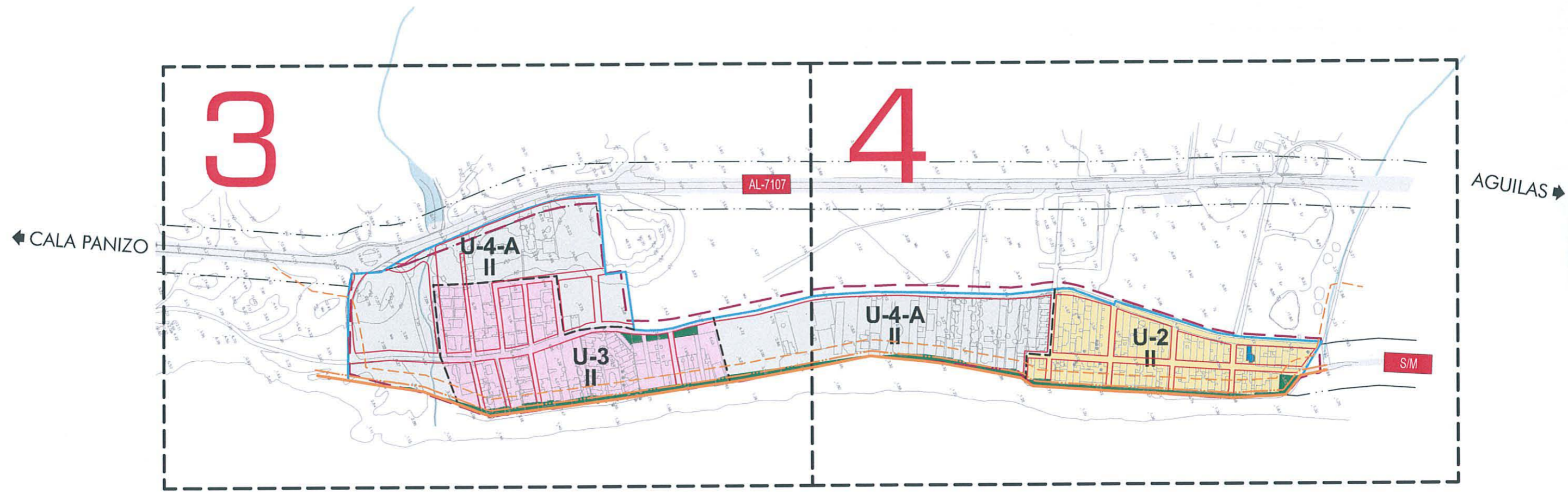


APROBADO DEFINITIVAMENTE
 Según Resolución de la CPOTU
 Consejería de Vivienda y Ordenación del Territorio
 Delegación Provincial de Almería
26 FEB. 2008
 JUNTA DE ANDALUCIA

DILIGENCIA:
 El presente proyecto fue aprobado...
 en Sesión Pleno de la Corporación...
 el día... de... de...
 Cuevas del Almanzora... de... de...
 El Secretario del Ayuntamiento

COMUNIDAD PROVINCIAL DE URBANISMO
 ALMERIA
 Folio n.º 30

PROVISIONALMENTE 12-04-2007
 AYUNTAMIENTO DE CUEVAS DEL ALMANZORA
 SECRETARIA
 15 JUNIO 2007



| | | | | | |
|--|---|--|--|--|--------------------------------------|
| | Ordenanza U-1 Casco antiguo | | Ordenanza U-4 Ensanche extensivo U-4-A (parcela mínima 250m²) U-4-B (parcela mínima 400m²) U-4-C (parcela mínima 200m²) | | Ordenanza U-7 Equipamiento |
| | Ordenanza U-2 Ensanche intensivo | | Ordenanza U-5 Nucleos de menor entidad | | Ordenanza U-8 Espectos libres |
| | Ordenanza U-3 Ensanche semientensivo | | Ordenanza U-6 Industrial | | |

EXCMO. AYUNTAMIENTO DE CUEVAS DEL ALMANZORA
PLAN GENERAL DE ORDENACIÓN URBANA
 (REVISIÓN DE LAS NNSS APROBADAS DEFINITIVAMENTE EN EL AÑO 1.994)

TÍTULO: ORDENANZAS DE EDIFICACION EN SUELO URBANO CONSOLIDADO, ALINEACIONES

CONDUCTOR: ALVARO PASCAL BRENDEL
 INGENIERO EN CARRETERAS

ESCALA: 1:5.000
 Grafica Original A3

IMCA
 INGENIEROS Y ARQUITECTOS S.L.

PLANO Nº: 6-8
 Hoja 1 de 4

Documento para APROBACIÓN PROVISIONAL
 Abril 2007

PLANO DE ORDENACIÓN COMPLETA
 AMBITO Nº: 4
 POZO DEL ESPARTO

C/ALVAREZ DE CASTRO, 28. 04002 ALMERIA. Tlf: 950 23 02 00 - 950 28 10 88 / FAX: 950 23 78 28 - e-mail: imca@telefonica.net

LEYENDA GENÉRICA

SUELO URBANO

- DELIMITACIÓN DE SUELO URBANO SEGÚN PLANEAMIENTO GENERAL VIGENTE
- DELIMITACIÓN DE SUELO URBANO CONSOLIDADO

SUELO NO URBANIZABLE

I - SUELO NO URBANIZABLE DE ESPECIAL PROTECCIÓN POR LEGISLACIÓN ESPECÍFICA

- I.1 DOMINIO PÚBLICO MARÍTIMO TERRESTRE ESTATAL
- I.2 DOMINIO PÚBLICO VIARIO *(Ver plano 2-8.2)*
- I.3 DOMINIO PÚBLICO HIDRÁULICO *(VER PLANO 2.8-1)*
- I.4 YACIMIENTOS ARQUEOLÓGICOS *(VER NOTA A Y B)*
- I.5 BIEN DE INTERÉS CULTURAL (B.I.C.) *(VER NOTA B)*
- I.6 BIENES CULTURALES PROTEGIDOS *(VER NOTA B)*
- I.7 DERECHOS MINEROS SECCIÓN A) (CANTERAS)
- I.8 SEÑALES GEODÉSICAS
- I.9 ZONA AFECTADA POR ACCIDENTE NUCLEAR DE 1.966

NOTA A:
El perímetro rayado y el número, identifican el límite actual del yacimiento. Si cambiara la delimitación, la clasificación del suelo será del color que figura bajo el rayado. La identificación de yacimientos se incluye en el grupo de planos I-5.4.

NOTA B:
La identificación de bienes y yacimientos se incluye en el grupo de planos I-5.5.

LIMITACIONES Y SERVIDUMBRES

LITORAL

- LÍMITE DE SERVIDUMBRE DE TRÁNSITO *(Ver especificaciones en plano I-5.3 y 2-8.3)*
- LÍMITE DE SERVIDUMBRE DE PROTECCIÓN *(Ver especificaciones en plano I-5.3 y 2-8.3)*
- LÍMITE DE ZONA DE INFLUENCIA

CAUCES

- LÍMITE DE SERVIDUMBRE *(Ver especificaciones en plano I-5.1 y 2-8.1)*
- LÍMITE DE TERRENOS SOBREPANTES DEL ENCAUZAMIENTO DEL RÍO ALMANZORA *(Ver especificaciones en plano 2-8.2)*

CARRETERAS

- LÍMITE DE EDIFICACIÓN *(Ver especificaciones en plano I-5.2 y 2-8.2)*
- LÍMITE DE RESERVA DE SUELO

CEMENTERIO

- ZONA DE PROTECCIÓN DE 50 m. LIBRE DE TODA CONSTRUCCIÓN.
- ZONA DE PROTECCIÓN DE 250 m. LIBRE DE USO RESIDENCIAL.

FERROCARRILES

- LÍMITE DE RESERVA DE SUELO *(Ver especificaciones en plano I-5.2 y 2-8.2)*

LEYENDA ESPECÍFICA

ORDENANZAS

- Ordenanza **U-1** Casco antiguo
- Ordenanza **U-2** Ensanche intensivo
- Ordenanza **U-3** Ensanche semientensivo
- Ordenanza **U-4** Ensanche extensivo
 - U-4-A** (parcela mínima 250m².)
 - U-4-B** (parcela mínima 400m².)
 - U-4-C** (parcela mínima 200m².)
- Ordenanza **U-5** Nucleos de menor entidad
- Ordenanza **U-6** Industrial
- Ordenanza **U-7** Equipamiento
- Ordenanza **U-8** Espacios libres

ALINEACIONES



NOTA.-

LAS ALINEACIONES NO DEFINIDAS EN EL PLANO DEBERAN SER INFORMADAS Y AUTORIZADAS POR EL ILMO. AYUNTAMIENTO DE CUEVAS DE ALMANZORA.



DILIGENCIA PROVISIONALMENTE 12-04-2007
El presente proyecto fué aprobado..... en Sesión plenaria de la Corporación el día..... de..... de..... Cuevas del Almanzora a..... de..... de..... El Secretario del Ayuntamiento.



EXCMO. AYUNTAMIENTO DE CUEVAS DEL ALMANZORA
PLAN GENERAL DE ORDENACIÓN URBANA
(REVISIÓN DE LAS NNSS APROBADAS DEFINITIVAMENTE EN EL AÑO 1.994)

PGOU 2007

TÍTULO: ORDENANZAS DE EDIFICACIÓN EN SUELO URBANO CONSOLIDADO, ALINEACIONES

Documento de APROBACIÓN PROVISIONAL

Abril 2007

CONSEJERÍA DE VIVIENDA Y ORDENACIÓN DEL TERRITORIO

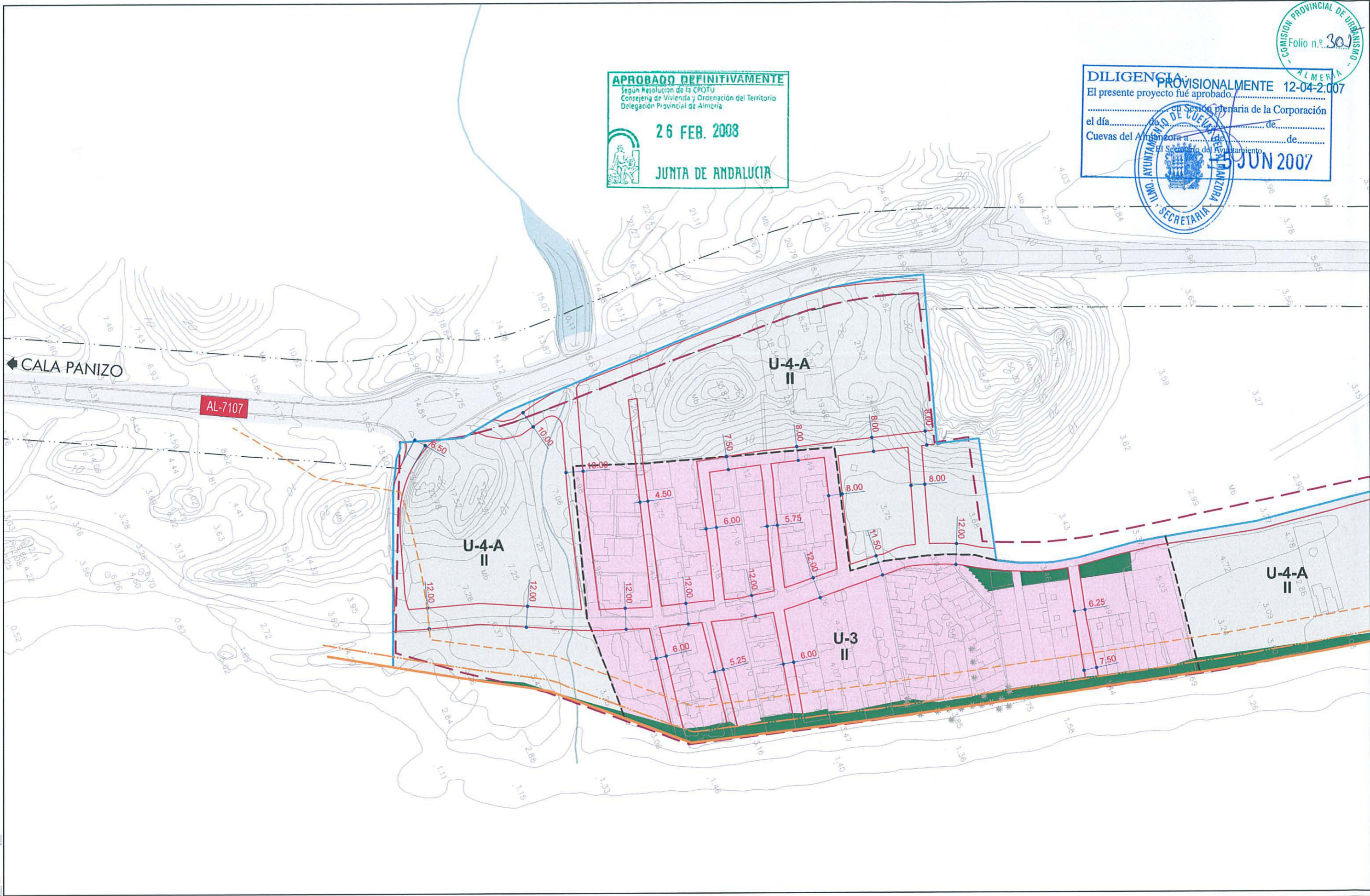
ESCALA: Sin Escala

PLANO: 6-8

PLANO DE ORDENACIÓN COMPLETA

APROBADO DEFINITIVAMENTE
Segun Resolución de la CPOTU
Consejería de Vivienda y Ordenación del Territorio
Delegación Provincial de Almería
26 FEB. 2008
JUNTA DE ANDALUCIA

DILIGENCIA PROVISIONALMENTE 12-04-2007
El presente proyecto fue aprobado.....
en Sesión plenaria de la Corporación
el día 12 de Abril de 2007 de.....
Cuevas del Almanzora a..... de.....
El Secretario del Ayuntamiento
15 JUN 2007



| | |
|--|---|
| | Ordenanza U-1 Casco antiguo |
| | Ordenanza U-2 Ensanche intenso |
| | Ordenanza U-3 Ensanche semientenso |

| | |
|--|--|
| | Ordenanza U-4 Ensanche extenso |
| | U-4-A (parcela mínima 250m ²) |
| | U-4-B (parcela mínima 400m ²) |
| | U-4-C (parcela mínima 200m ²) |
| | Ordenanza U-5 Nucleos de menor entidad |
| | Ordenanza U-6 Industrial |

| | |
|--|--------------------------------------|
| | Ordenanza U-7 Equipamiento |
| | Ordenanza U-8 Espacios libres |

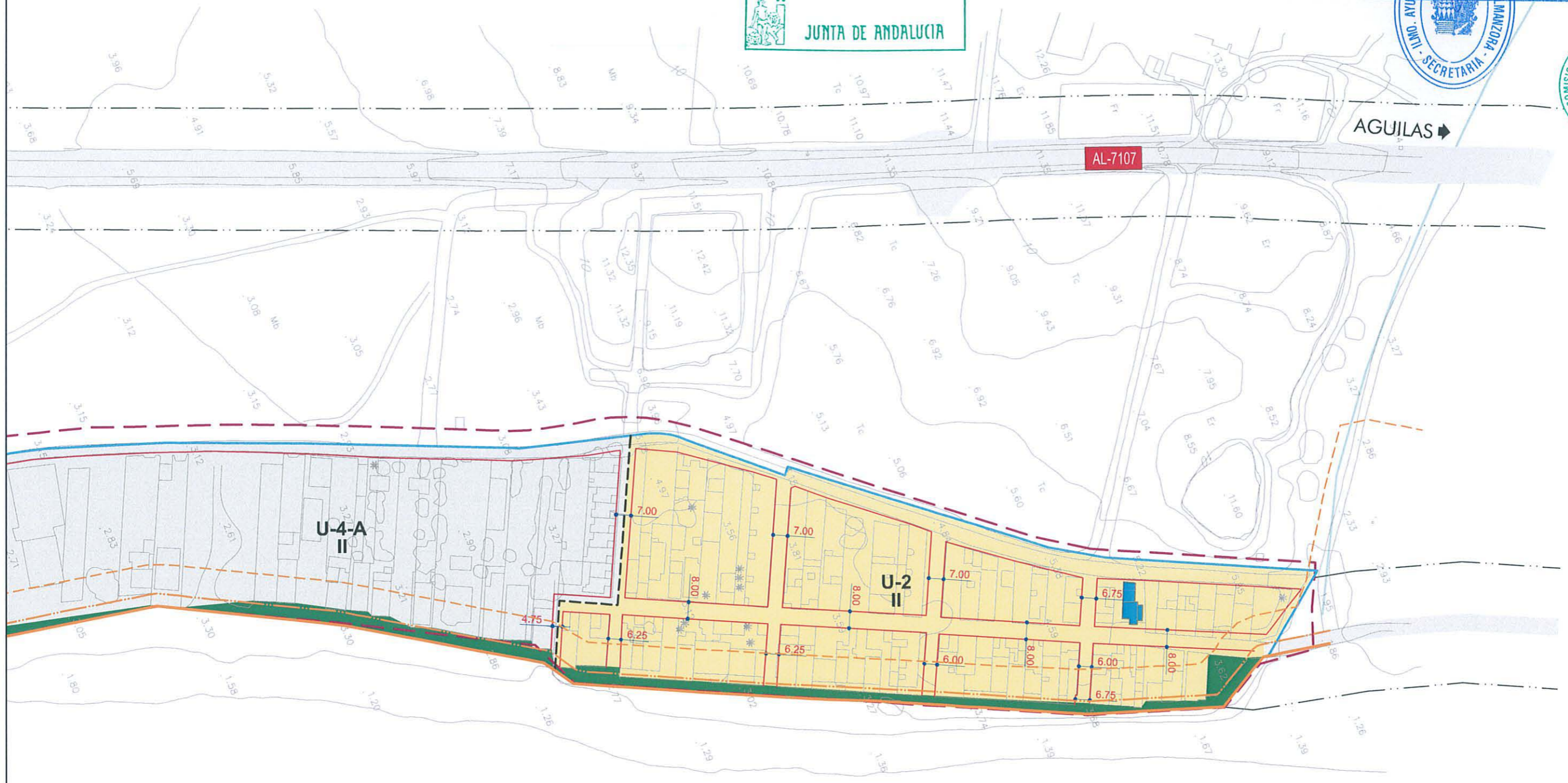
DISTRIBUCION DE HOJAS:

3

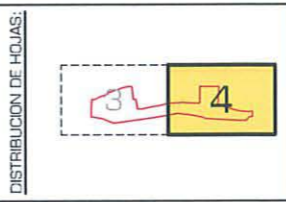
| | |
|--|--|
| EXCMO. AYUNTAMIENTO DE CUEVAS DEL ALMANZORA PLAN GENERAL DE ORDENACIÓN URBANA (REVISIÓN DE LAS NNSS APROBADAS DEFINITIVAMENTE EN EL AÑO 1.994) | PGOU 2007 Documento de APROBACIÓN PROVISIONAL Abril 2007 |
| TÍTULO: ORDENANZAS DE EDIFICACION EN SUELO URBANO CONSOLIDADO, ALINEACIONES | PLANO DE ORDENACIÓN COMPLETA AMBITO N.º: POZO DEL ESPARTO 4 |
| ELABORADOR: IMCA <small>INGENIEROS Y ARQUITECTOS S.A.</small> | ESCALA: 1:2.000 Grafía Original A3 Hoja 6-8 de 4 |
| <small>C/ALVAREZ DE CASTRO, 25. 04002 ALMERIA. Tlf: 950 23 02 40 - 950 26 10 88 / FAX: 950 23 79 28 e-mail: imca@imcafonica.net</small> | |

APROBADO DEFINITIVAMENTE
 Según Resolución de la CPOTU
 Consejería de Vivienda y Ordenación del Territorio
 Delegación Provincial de Almería
26 FEB. 2008
JUNTA DE ANDALUCÍA

DILIGENCIA:
 El presente proyecto se aprobó **PROVISIONALMENTE** el día **12-04-2007**
 en Sesión plenaria de la Corporación
 el día de de
 Cuevas del Almanzora de
 El Secretario del Ayuntamiento,
5 JUN 2007



| | | | | | |
|--|---|--|--|--|--------------------------------------|
| | Ordenanza U-1 Casco antiguo | | Ordenanza U-4 Ensanche extensivo | | Ordenanza U-7 Equipamiento |
| | Ordenanza U-2 Ensanche intensivo | | U-4-A (parcela mínima 250m ²) | | Ordenanza U-8 Espacios libres |
| | Ordenanza U-3 Ensanche semientensivo | | U-4-B (parcela mínima 450m ²) | | |
| | Ordenanza U-5 Nucleos de menor entidad | | U-4-C (parcela mínima 200m ²) | | |
| | Ordenanza U-6 Industrial | | | | |



EXCMO. AYUNTAMIENTO DE CUEVAS DEL ALMANZORA
PLAN GENERAL DE ORDENACIÓN URBANA
 (REVISIÓN DE LAS NNSS APROBADAS DEFINITIVAMENTE EN EL AÑO 1.994)

TÍTULO: ORDENANZAS DE EDIFICACION EN SUELO URBANO CONSOLIDADO, ALINEACIONES

PLANO Nº: **6-8**

ESCALA: 1:2.000

IMCA

PGOU 2007

Abril 2007

ORDENACIÓN COMPLETA

AMBITO Nº: **4**

POZO DEL ESPARTO